



◆ TRAITEMENT DE PROTECTION

FILM SOLAIRE ET THERMIQUE

Une solution simple pour améliorer le confort visuel et/ou thermique à l'intérieur d'un bâtiment ou d'un véhicule et atteindre les normes énergétiques en vigueur sans changer les vitrages.

PROPRIÉTÉS

- Filtre les rayons solaires et réduit les phénomènes « d'effet de serre ».
- Limite les UV, ce qui retarde la dégradation et la décoloration (revêtement, tissu, mobilier, œuvre d'art...).
- Améliore le confort visuel en réduisant l'éblouissement et les reflets (écran d'ordinateur...).

POINTS FORTS

- Rapidité de mise en œuvre.
- Intervention sur site sans interruption d'exploitation.
- Meilleure régulation thermique.
- Réduction significative de la facture énergétique (chauffage/climatisation).
- Augmente la sensation de confort pour les usagers.
- Préservation de la luminosité et/ou de la transparence.
- Procédé économique et respectueux de l'environnement.

SUPPORTS CONCERNÉS

Ce film s'applique sur tout type de vitrage ou polycarbonate, en plan droit, vertical ou incliné et même sur surface incurvée, à l'extérieur comme à l'intérieur. Une expertise préalable est nécessaire pour déterminer la solution la plus adaptée.

PROCÉDÉS DE MISE EN ŒUVRE

La pose de film solaire/thermique se réalise sur un support propre et sec. Exigeant un réel savoir-faire, la pose est mise en œuvre par nos techniciens applicateurs spécialement formés dans notre école et certifiés par les plus grands fabricants.

Nos équipes sont munies d'équipements de protection individuelle. Dans le cas de travaux en extérieur et en hauteur, elles peuvent intervenir sur nacelle, échafaudage ou à la corde, et sont pourvues de harnais de sécurité.

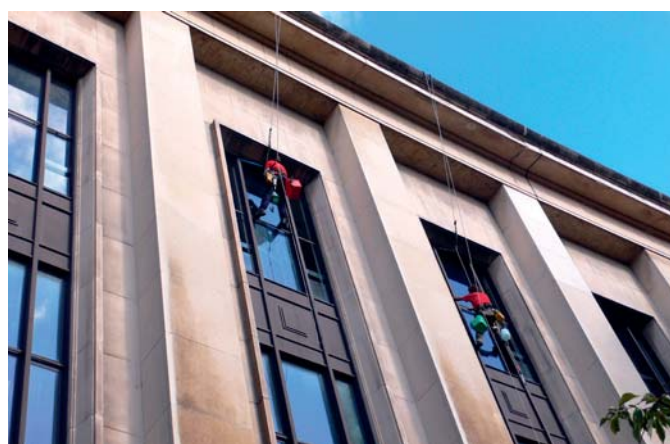
Un balisage de la zone de travail est toujours mise en place pour sécuriser la zone d'intervention.

Possibilité d'intervention 7 jours sur 7, 24 heures sur 24.

DOMAINES D'APPLICATION

- COMMERCES ET BOUTIQUES.
- BUREAUX, MUSÉES.
- GALERIES.
- TOUT TYPE DE VÉHICULE.

...



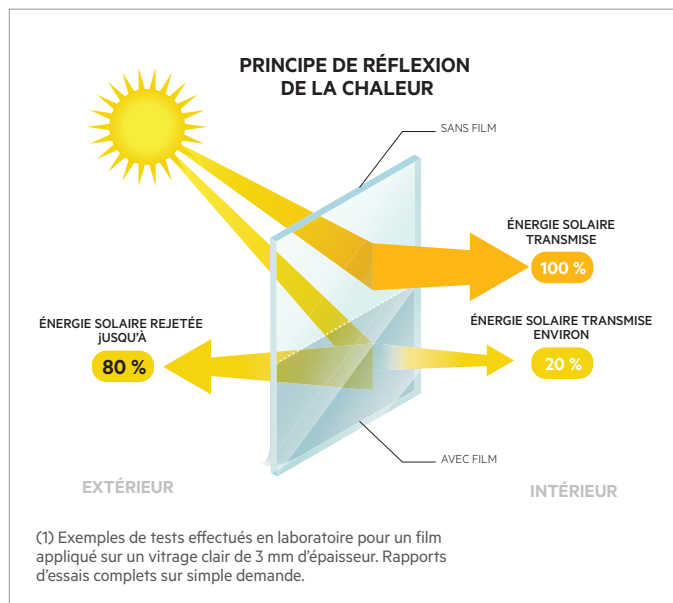


◆ TRAITEMENT DE PROTECTION

FILM SOLAIRE ET THERMIQUE

◆ PERFORMANCES⁽¹⁾

Jusqu'à 80 % de rejet de l'énergie solaire (chaleur) et jusqu'à 99 % de rejet des UV.



◆ CARACTÉRISTIQUES

- L'entretien est facile (résistant, il ne modifie pas le nettoyage habituel...).
- Possibilité de combiner d'autres propriétés pour ce film (teinté, retardateur d'effraction, antirayures, etc.).
- Nos gammes de films sont classées feu (pas de propagation de flammes) et fumée (pas de dégagement de fumée) et adaptées à tous les établissements recevant du public.
- Nos films sont garantis jusqu'à 10 ans en intérieur et de 3 à 5 ans en extérieur selon l'inclinaison du support.

